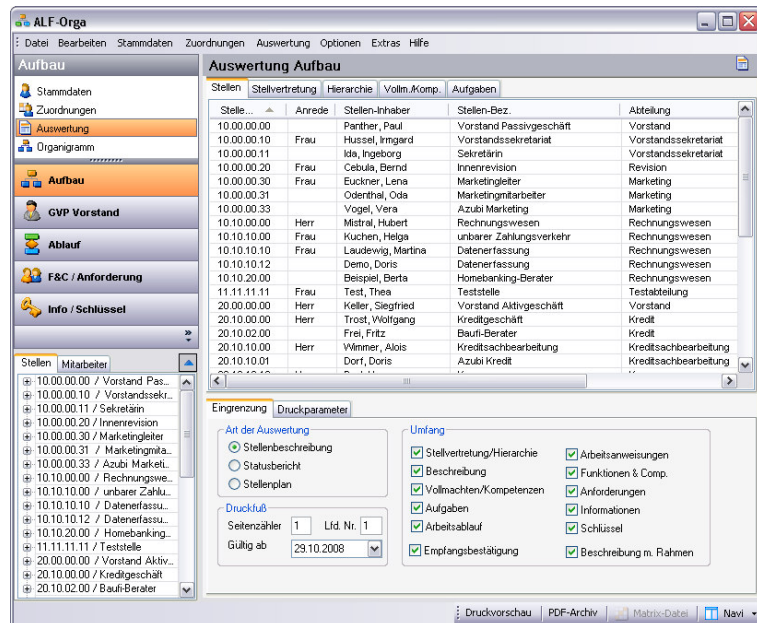


Das ist neu in ALF-ORGA Win32 - Version 1.01

Basis-Version:

- Im Ausdruck wurden optische Probleme behoben (z. B. zu kleine Kästchen-Abstände).
- Die Datenübernahme älterer, selbsterfasster Stellenbeschreibungstexte wurde optimiert.
- Im Ausdruck kann der Seitenzähler jetzt vorbelegt werden (ab der eingetragenen Zahl wird die Seitenzahl gezählt). Im Bild rechts finden Sie diesen Parameter im Bereich „Druckfuß“.
- In der Ausgabe der Stellenbeschreibung ist der Druck des Rahmens abwählbar. Entfernen Sie dafür das Häkchen in „Beschreibung m. Rahmen“. Im Bild rechts finden Sie diesen Parameter unten rechts im Bereich „Umfang“.



Modul C – F&C:

- Auf eine Stelle können jetzt auch **mehrere Funktionen & Competencies** zugeordnet werden.
- Als zusätzliche Funktion wurde der **Ausdruck des F&C-Katalogs** eingefügt (siehe Bild).

Zusätzlich wurden in der Software ALF-ORGA Win32 diverse kleinere Verbesserungen vorgenommen.

Fragen?

Sie erreichen die ALF-Hotline unter: support@alfag.de oder Fon 07131 9065-65

