



Bitte erstellen Sie vor der Installation eines Updates oder Upgrades immer eine Datensicherung.

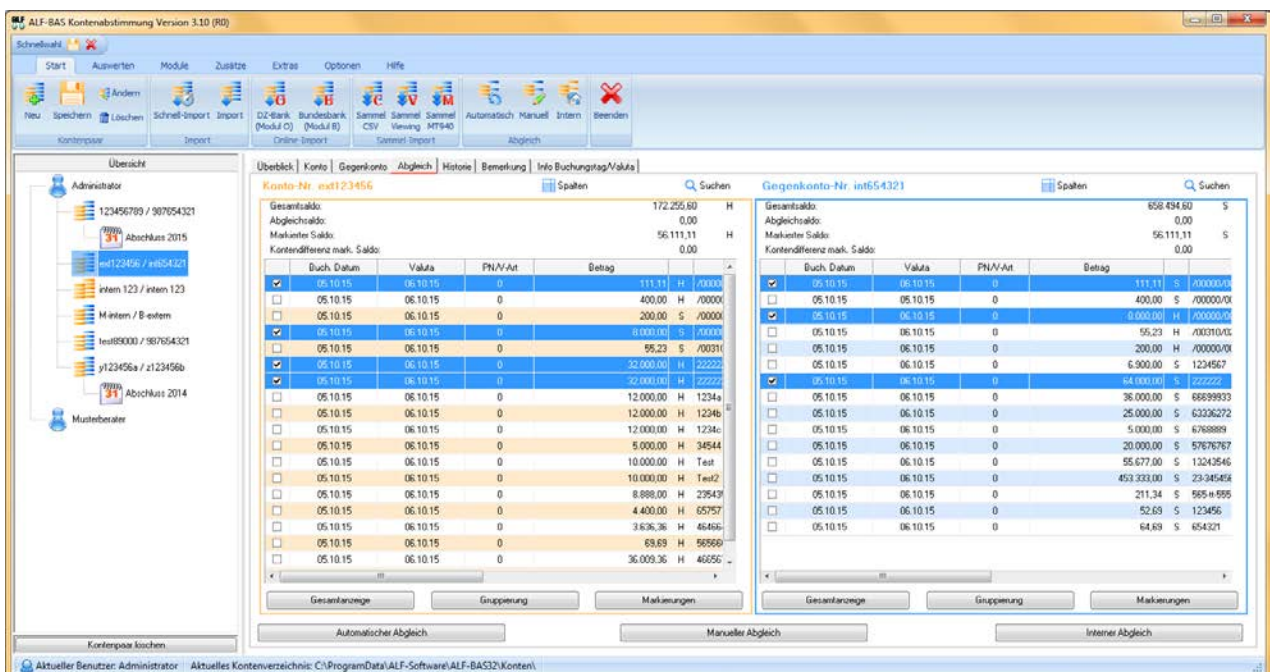
Modernisierung Bildschirmdesign & neue Menüstruktur & Bildschirmanpassung

Basis-Version

Das komplette Design der Software ALF-BAS 3.10 wurde überarbeitet. Zuerst fällt das neue Menü auf:



Über die Menübereiche „Start“, „Auswerten“ etc. steuern Sie die Software.

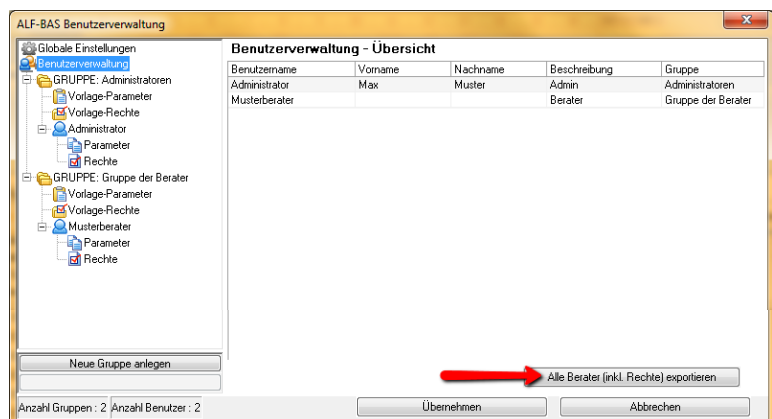


Auch die Darstellung im Treeview, die Icons und die Bearbeitungsfenster wurden modernisiert. Damit wurde auch die Bildschirmanpassung optimiert. Das wird Ihnen bei der Darstellung auf großen Bildschirmen sofort positiv auffallen.

Berater und Rechte als CSV-Datei

Basis-Version

Neu implementiert wurde der Export aller Benutzer und deren Rechte. So kommen Kreditinstitute sehr einfach Ihrer Dokumentationspflicht nach. In „Optionen“, „Berater/Parameter“ klicken Sie im Bereich „Benutzerverwaltung“ auf „Alle Berater (inkl. Rechte) exportieren“, um eine CSV-Datei der Berater und der vergebenen Rechten zu exportieren. Diese Datei kann beliebig bearbeitet werden.



Datenimport optimiert

Modul M – MT940

Der Datenimport für MT940 wurde optimiert. Die Erkennung beim Einlesen von Primanota und Verwendungszweck wurde verbessert.

TARGET2-Bezeichnung verlängert

Modul B - Bundesbank

Auf Kundenwunsch wurde für den manuellen Import mit dem Modul Bundesbank die Feldlänge für die TARGET2-Bezeichnung auf 50 Zeichen verlängert. Dadurch können jetzt auch Umsätze für sehr lange Kontobezeichnungen mit Unterkonten eingelesen werden.

The screenshot shows the 'Konto' (Account) details page. The 'Kontoart' (Account Type) is 'TARGET2'. The 'Anzeigename' (Display Name) is 'DEMARKSABC123DEF456GHJ789KLM012NOP345STU6789VWX'. Other fields include 'Inhaber' (Holder) 'Beispielbank', 'Kontoname' (Account Name) 'Bundesbankkonto XYZ123', and 'Info Buchungstag/Valuta' (Info Booking Day/Valuta) 'BBK 123'. A red arrow points from the 'Kontoart' field to the 'Anzeigename' field, indicating the extension of the account name field.

Sammelimport Viewing optimiert

Module B & V-Viewing

Für den Sammelimport aus dem FiduciaGAD Online-Viewing wurde der Einlesevorgang optimiert. Führende Nullen und unzulässige Zeichen werden abgefangen. Es wird mehr Platz für Dateinamen reserviert.

Laufende Optimierung der automatischen Importe

Module O & B

Die automatischen Importfunktionen von Umsätzen (Modul O – Online) und Bundesbankumsätzen (Modul B – Bundesbank) aus dem VR-Bankenportal der DZ-Bank werden laufend zeitnah angepasst, sowie auf der Internetseite der DZ-Bank Änderungen auftreten. Dieses Update enthält die aktuelle Steuerdatei für den Online-Import.

Wichtige Information: Aktualisierungen zu den automatischen Importfunktionen finden Sie auch immer zeitnah im Downloadbereich der ALF-Homepage: <http://www.alfag.de/download/update.html>

Ihre Zugangsdaten (Kundennummer und Passwort) erhielten Sie bereits. Gern übermitteln wir Ihnen die Zugangsdaten erneut. Bitte kontaktieren Sie uns unter Fon 07131 9065-0 oder E-Mail info@alfag.de

Fragen? ALF-Support: **Bernd Lauppe, Fon 07131/906565 E-Mail support@alfag.de**

