

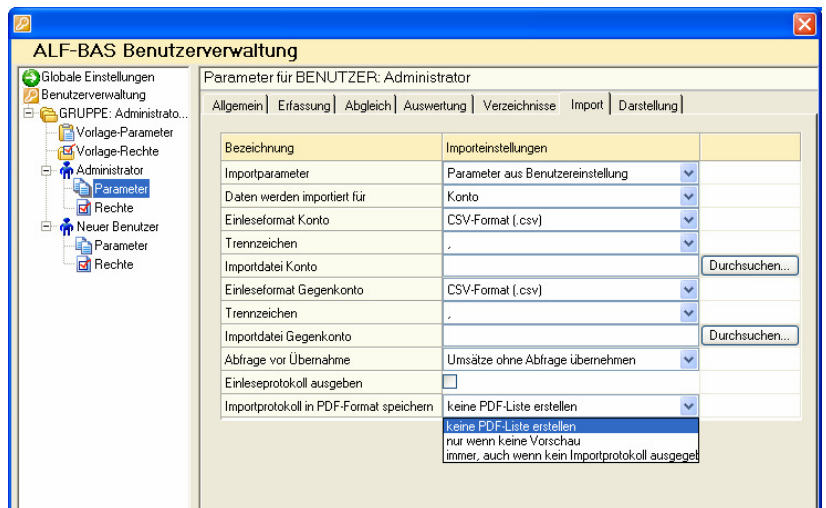
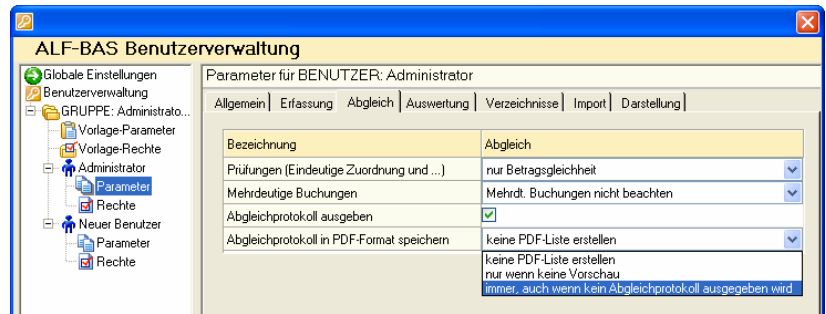
Das ist neu in ALF-BAS Win32/XP Version 1.02

- **Modul O:** Online-Import der Umsätze direkt vom VR-Bankenportal (siehe beiliegende Info)

- **Basis-Version: Abgleich- und Importprotokoll im PDF-Format**
Die neuen Parameter „Abgleichprotokoll in PDF-Format speichern“ und „Importprotokoll im PDF-Format speichern“ regeln die Erstellung des PDF-Protokolls.

Sie wählen aus diesen Einstellungen:

- keine PDF-Liste erstellen
- PDF-Liste nur erstellen, wenn keine Vorschau
- PDF-Liste immer erstellen (auch wenn kein Abgleich- bzw. Importprotokoll ausgegeben wird)



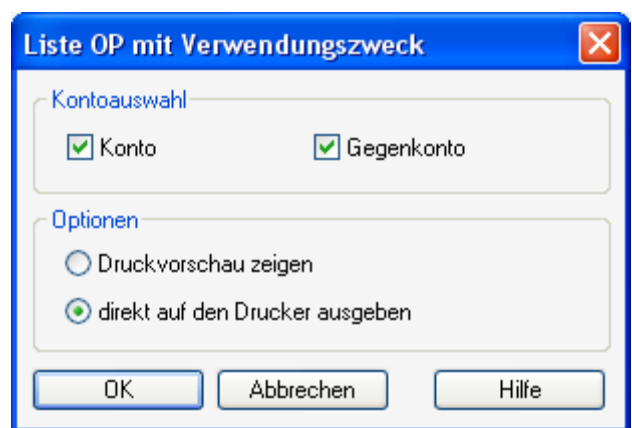
- **Basis-Version: Fenstergröße speichern** Die zuvor gewählte Fenstergröße bleibt nach einem Neustart des Programms erhalten.

- **Basis-Version:** Fehler und Historie können per E-Mail verschickt werden.

- **Basis-Version: Fenstervergrößerung**
Die Bearbeitungsfenster können jetzt zur besseren Ansicht vergrößert werden.

- **Modul M und K: "Offene Posten mit Verwendungszweck" für Konto und Gegenkonto in einer Liste**

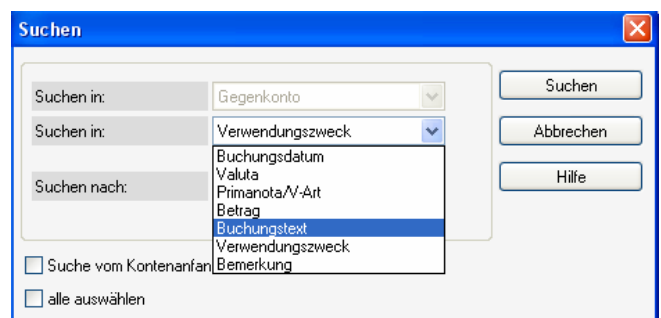
Vorher konnte die Liste nur wahlweise für Konto oder Gegenkonto ausgegeben werden. Jetzt sind beide Konten wählbar.



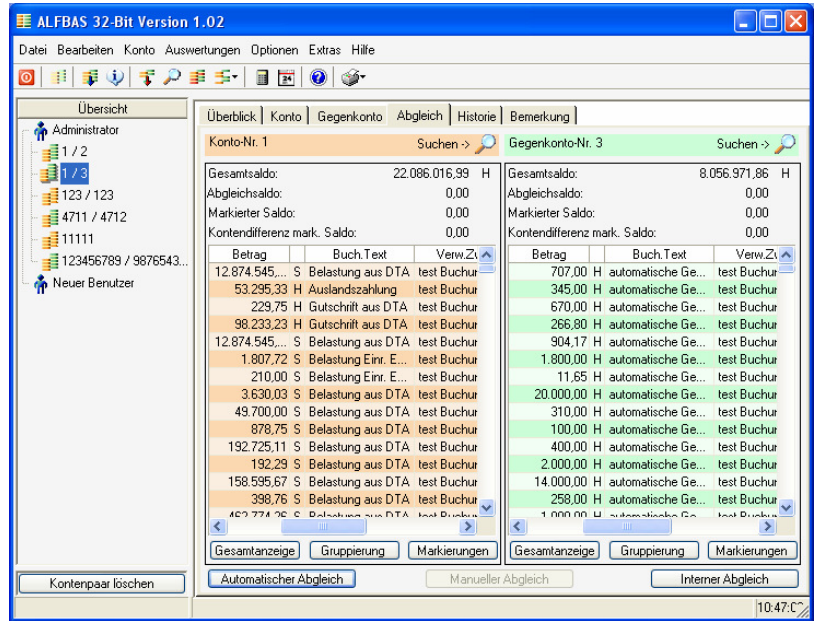
- **Modul M: Import im MT940-Format mit jeder Dateiendung**

Früher war der Import im MT940-Format nur mit den Dateiendungen *.sta oder *.pcc möglich. Jetzt ist jede Dateiendung erlaubt.

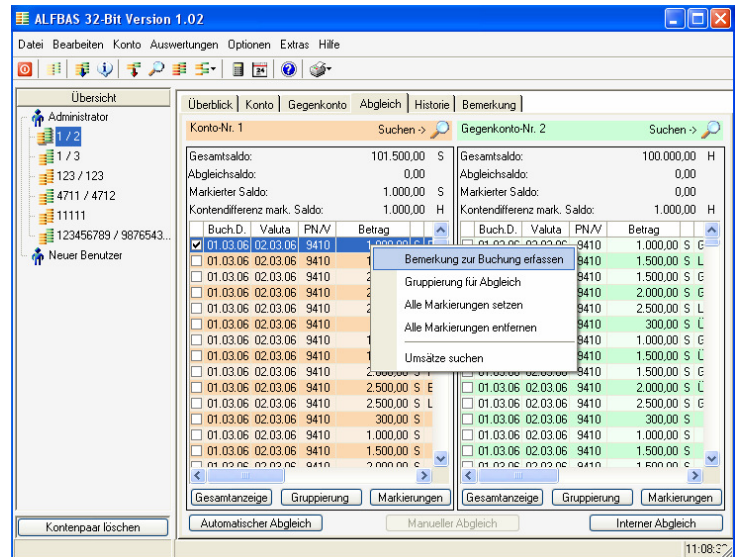
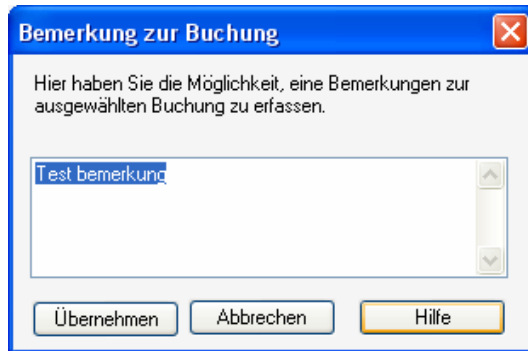
- **Modul K: Suchfunktion erweitert** Die Suche wurde erweitert um die Suche nach Buchungstext, Verwendungszweck und Bemerkung.



- Modul K:**
 Buchungstext und/oder Verwendungszweck sind auch in der Abgleich-Ansicht zu sehen



- Modul K: Bemerkung zur Buchung**
 Zu jeder Buchung kann in der Abgleichansicht eine Bemerkung erfasst werden.



Diese Bemerkungen werden in den Listen mit ausgegeben.

ALF AG
 Filialstr. 1 74211 Leingarten Tel.: 07131/9065-0 Fax: 07131/9065-56

19.06.2007 Benutzer: Administrator Seite 25

Liste der offenen Posten

Kontonummer: 1 Bezeichnung: TestKonto Kontoinhaber: Eigene Bank Bankleitzahl: 11111111	Kontonummer: 2 Bezeichnung: TestGegenkonto Kontoinhaber: Fremde Bank Bankleitzahl: 77777777
---	--

Bemerkungen
1.) Test Bemerkung
2.) Bemerkung Gegenkonto

- Modul K:** Die Spaltenbreite der Tabellen in der Konto- und Abgleichansicht wird gespeichert.

- Modul K: Buchungen für manuellen Abgleich gruppieren**
 Für den manuellen Abgleich können einzelne Buchungen gruppiert werden. Diese Gruppierung wird im Abgleichprotokoll mit ausgegeben.

The screenshot shows the ALFBAS 32-Bit Version 1.02 interface. The main window displays account reconciliation for 'Konto-Nr. 1' and 'Gegenkonto-Nr. 2'. A dialog box titled 'Gruppierung für Abgleich Gruppe: 1' is open, showing a table of transactions with columns for 'Buch.D.', 'Valuta', 'PN/V', and 'Betrag'. A context menu is visible over the dialog, with options like 'Bemerkung zur Buchung erfassen', 'Gruppierung für Abgleich', 'Alle Markierungen setzen', and 'Alle Markierungen entfernen'. The 'Gruppierung für Abgleich' option is selected.

19.06.2007 Benutzer: Administrator Seite 1

Manuelle Löschung

Kontonummer: 1	Kontonummer: 2
Bezeichnung: Testkonto	Bezeichnung: TestGegenkonto
Kontoinhaber: Eigene Bank	Kontoinhaber: Fremde Bank
Bankleitzahl: 11111111	Bankleitzahl: 77777777
Abgleichsumme: 4.500,00 S	Abgleichsumme: 4.500,00 H

Buch.datum	Valuta	PNV-Art	Betrag (EUR)	Buch.datum	Valuta	PNV-Art	Betrag (EUR)
01.03.2006	02.03.2006	9410	1.000,00 S	01.03.2006	02.03.2006	9410	1.500,00 H
01.03.2006	02.03.2006	9410	1.500,00 S	01.03.2006	02.03.2006	9410	1.000,00 H
Gruppe: 1							
01.03.2006	02.03.2006	9410	2.000,00 S	01.03.2006	02.03.2006	9410	1.500,00 S
				01.03.2006	02.03.2006	9410	1.000,00 S
				01.03.2006	02.03.2006	9410	2.000,00 H
				01.03.2006	02.03.2006	9410	2.500,00 H

- Modul K: Schriftgröße nach Größenanpassung in Benutzerverwaltung vor-einstellen**
 Die Schriftgröße nach Größenanpassung kann in der Benutzerverwaltung unter der Darstellung eingestellt werden. Wählbar sind:
 - Schriftgröße automatisch
 - kleine Schrift (Größe 8)
 - mittlere Schrift (Größe 10)
 - große Schrift (Größe 12)
 - sehr große Schrift (Größe 14)

The screenshot shows the 'ALF-BAS Benutzerverwaltung' window. The 'Parameter für BENUTZER: Administrator' dialog is open, with the 'Darstellung' tab selected. A dropdown menu for 'Schriftgröße Tabellen an Auflösung anpassen' is open, showing options: 'Schriftgröße automatisch', 'kleine Schrift (8)', 'mittlere Schrift (10)', 'große Schrift (12)', and 'sehr große Schrift (14)'. The 'Schriftgröße automatisch' option is currently selected.