

Das ist neu in ALF-FORDER Version 1.15

Für Netzwerklizenzen: Beenden Sie vor der Installation des Upgrades den ALF-FORDER-Datenbankserver und starten diesen nach der Installation wieder, vor dem Start des ALF-FORDER! Beachten Sie, dass bei diesem Update außerdem auf allen Client-Arbeitsstationen die Client-Installation erneut ausgeführt werden muss!

● Basis-Version + Allgemeines:

Generelle Modernisierung: WindowsXP-Erscheinungsbild + schnellere Ausführung:

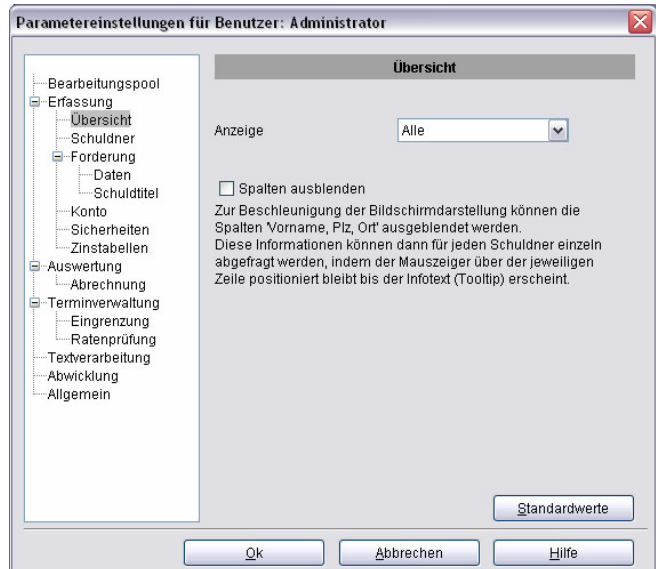
Die Software ALF-FORDER wurde komplett modernisiert. Dazu gehören die Umstellung auf die WindowsXP-Darstellung und eine deutlich spürbare Erhöhung der Programmausführungsgeschwindigkeit.

Haben Sie aus Gründen der schnelleren Bearbeitung die hinteren Spalten in der Schuldnerübersicht ausgeblendet?

Dann testen Sie doch mal, ob die neue Ausführungsgeschwindigkeit jetzt nicht ausreicht, um die gesamte Tabelle anzuzeigen. Entfernen Sie dafür in den Parametern unter „Übersicht“ das Häkchen bei „Spalten ausblenden“ (siehe Bild). Nach unseren Erfahrungen wird die Schuldner-tabelle für ca. 1000 Schuldner zeitnah aufgebaut.

Mit der Modernisierung wird in den Listen jetzt auch das **„Maus-Scrollrad“** unterstützt.

Datum	Zins HF	Zins Zins HF	Zins verz. Kosten
01.07.2003	6,22	4,00	6,22
01.01.2004	6,14	4,00	6,14
01.07.2004	6,13	4,00	6,13
01.01.2005	6,21	4,00	6,21
01.07.2005	6,17	4,00	6,17
01.01.2006	6,37	4,00	6,37
01.07.2006	6,95	4,00	6,95
01.01.2007	7,70	4,00	7,70



Außerdem sind jetzt **alle Tabellen sortierbar** und die **Sortierung wird im Tabellenkopf angezeigt** (Beispiel siehe Bild).

Ausgabe verbessert: Im Menüpunkt „Auswerten“, „Eingabedaten ausgeben“, „Übersicht“ wurde die Ausgabe verbessert. Bei manchen Datenkonstellationen kam es zu unschönen „Überläufen“ in den Spalten. Um das in Zukunft zu vermeiden, wurde die Liste generell auf Querformat umgestellt (siehe Bild).

ALF AG									
Liebigstrasse 21 74211 Leingarten Telefon: 07131/9065-0 Telefax: 07131/9065-55 E-Mail: info@alfag.de Homepage: www.alfag.de									
11.01.2007 Übersicht Schuldner-Bürgen-Mitverpflichtete Seite 1									
S/B/M	S-/B-/M-Nummer	Name	Vorname/Firma	PLZ	Ort	Ford.-Nr.	Ford.-Status	Betrag	
S	1	Muster	Max.	12345	Musterort	1	iv	240.000,00 EUR	
						2	iv	1.000,23 EUR	
						3	iv	5.498,00 EUR	
B	5	Bürge	Bernd			1	iv	240.000,00 EUR	
M	6	Tester	Tina			1	iv	240.000,00 EUR	

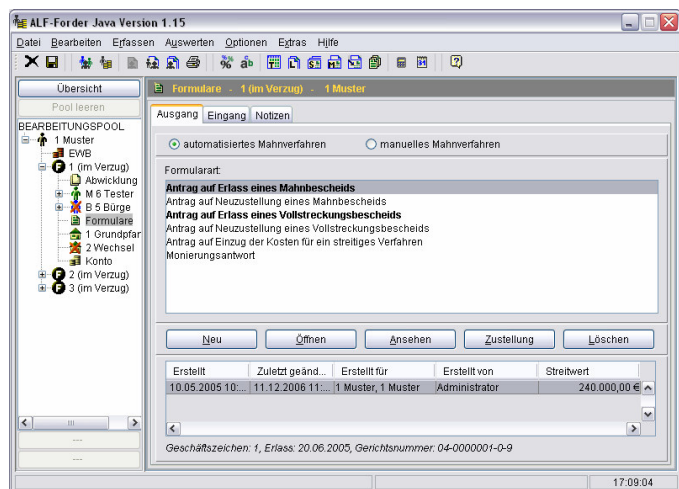
Legende: Ford.=Forderung, Nr.=Nummer - iv=im Verzug, ov=ohne Verzug, a=abgeschrieben, e=erledigt, V=Verbraucherinsolvenz, t=tituliert

Ihr Ansprechpartner: Administrator

● Modul F - Formulare:

Ausgabe des Streitwerts:

In der Übersicht des Moduls F – Formulare wird jetzt der Streitwert mit ausgegeben (siehe Tabelle im Bild rechts).



Modul K - Komfort + Modul F - Formulare:

Anpassung der Umsatzsteuer:

Setzen Sie zusätzlich zum Modul F – Formulare auch das Modul K – Komfort ein, werden mehrere Kostenrechner angeboten. Hier wurde die ab dem 01.01.2007 gültige Umsatzsteuer auf 19% gesetzt. (Im Bild unten sehen Sie den Gebührenrechner aus dem Mahnbescheid, rechts die Berechnung der Anwaltsgebühren aus Zeile 43 des Mahnbescheids.)

Modul L - Listen:

Neue Liste „Zahlungen (Anrechnungen)“: Die neue Liste "Zahlungen (Anrechnungen)" enthält die geleisteten Zahlungen und schlüsselt diese anteilmäßig auf die Anrechnungskonten auf (siehe Bild).

ALF AG
Liebigstrasse 21 74211 Leingarten Telefon: 071 31/9065-0 Telefax: 071 31/9065-55 E-Mail: info@alfag.de Homepage: www.alfag.de

11.01.2007 Seite 1

Liste "Zahlungen (Anrechnungen)"

Gewählte Eingrenzungen: Zahlungszeitraum: Datum von: keine Eingrenzung, Datum bis: 11.01.2007 - Forderungsstatus: keine Eingrenzung - Zahlungen von Schuldner: ja - Zahlungen von Mitverpflichteten: ja - Zahlungen von Bürgen: ja - Zahlungsarten: Zahlung (lt. Rechtsgrundlage), Sonderzahlung (Buchung direkt auf Hauptfordr.), Zahlung (für Titel mit Hauptforderung auf Zinsen), Ratenzahlungen: jährlich, halbjährlich, vierteljährlich, monatlich - Abrechnung zum: 11.01.2007

Sortierung: Schuldnernummer (aufsteigend)

Schuldnernr.	Name/Firma	Ford.-Nummer	Zahlungen gesamt	davon auf Kosten	davon auf Zinsen	davon auf HF	akt. HF	akt. GF
1	Muster	1	52.000,00 EUR	27,00 EUR	0,12 EUR	51.972,88 EUR	188.027,12 EUR	212.615,54 EUR
		2	469,00 EUR	12,50 EUR	0,00 EUR	456,50 EUR	543,73 EUR	685,60 EUR
Summe:			52.469,00 EUR	39,50 EUR	0,12 EUR	52.429,38 EUR	188.570,85 EUR	213.301,14 EUR

Anzahl der ausgewiesenen Datensätze: 1 Schuldner / 2 Forderungen

Neue Liste „Übersicht (erfasste Schuldner/Mitverpflichtete/Bürgen)“: Die neue Liste "Übersicht (erfasste Schuldner/Mitverpflichtete/Bürgen)" zeigt die erfassten Daten (siehe Bild).

ALF AG
Liebigstrasse 21 74211 Leingarten Telefon: 071 31/9065-0 Telefax: 071 31/9065-55 E-Mail: info@alfag.de Homepage: www.alfag.de

11.01.2007 Seite 1

Liste "Übersicht (erfasste Schuldner/Mitverpflichtete/Bürgen)"

Gewählte Eingrenzungen: Schuldner ausgeben - Mitverpflichtete ausgeben - Bürgen ausgeben

Sortierung: Schuldnernummer (aufsteigend)

S/B/M	S/B/M-Nummer	Name	Vorname/Firma	PLZ	Ort
S	1	Muster	Max	12345	Musterort
B	5	Bürge	Bernd	54545	Musterstadt
M	6	Tester	Tina	22222	Beispielstadt

Anzahl der ausgewiesenen Datensätze: 3 Schuldner/Bürgen/Mitverpflichtete

Erweiterte Freifeldselektion: Die Freifeldselektionen wurden auf "Schuldner - Anschrift / -Beruf / -Auskunft / -Anwalt und Forderung-Titel" erweitert (siehe Bild).

Neues Modul V - Vollstreckung:

Das neue Modul V - Vollstreckung enthält die Formulare der Vollstreckung. Ausführliche Informationen liegen bei.